



Informations
Technik
Zentrum Bund

IT-Konsolidierung 2.0

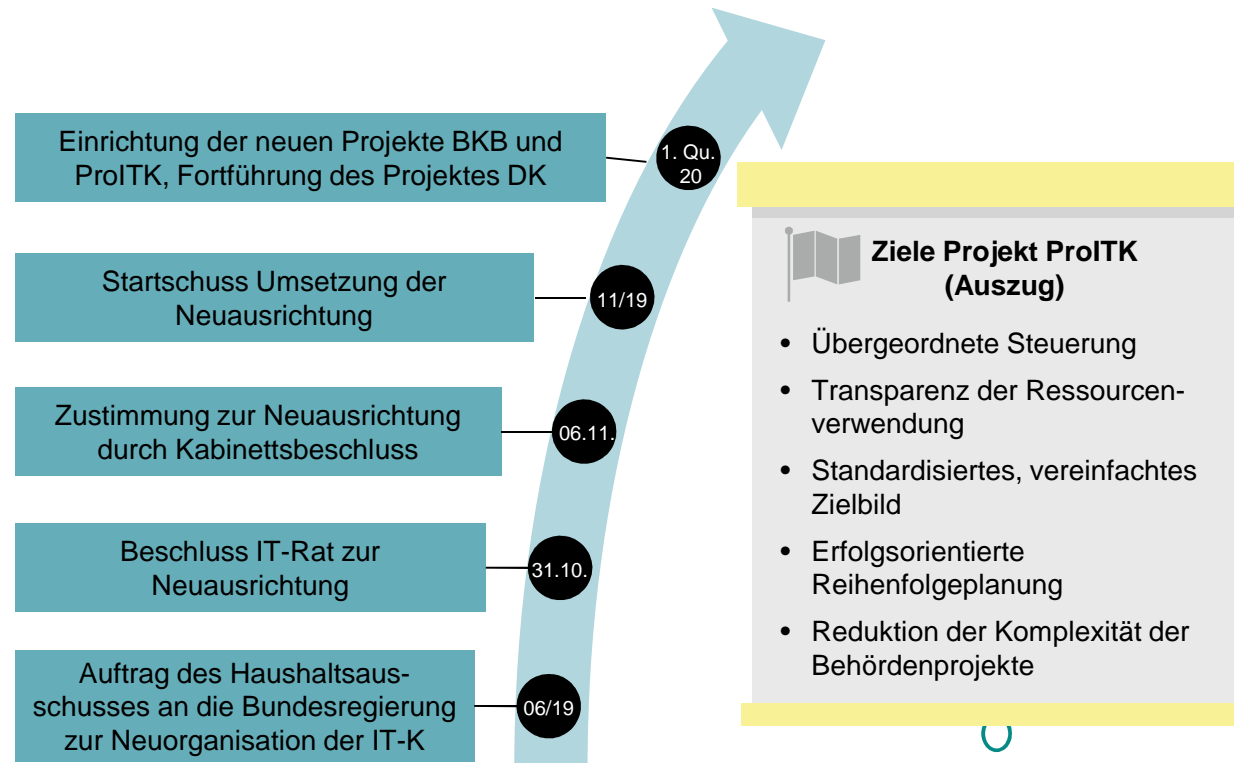
Impulsvortrag Frau Anja Gralow-Kammerzell
Projektleiterin ProITK beim ITZBund

Messe Digitaler Staat, Forum 22, 04.03.2020

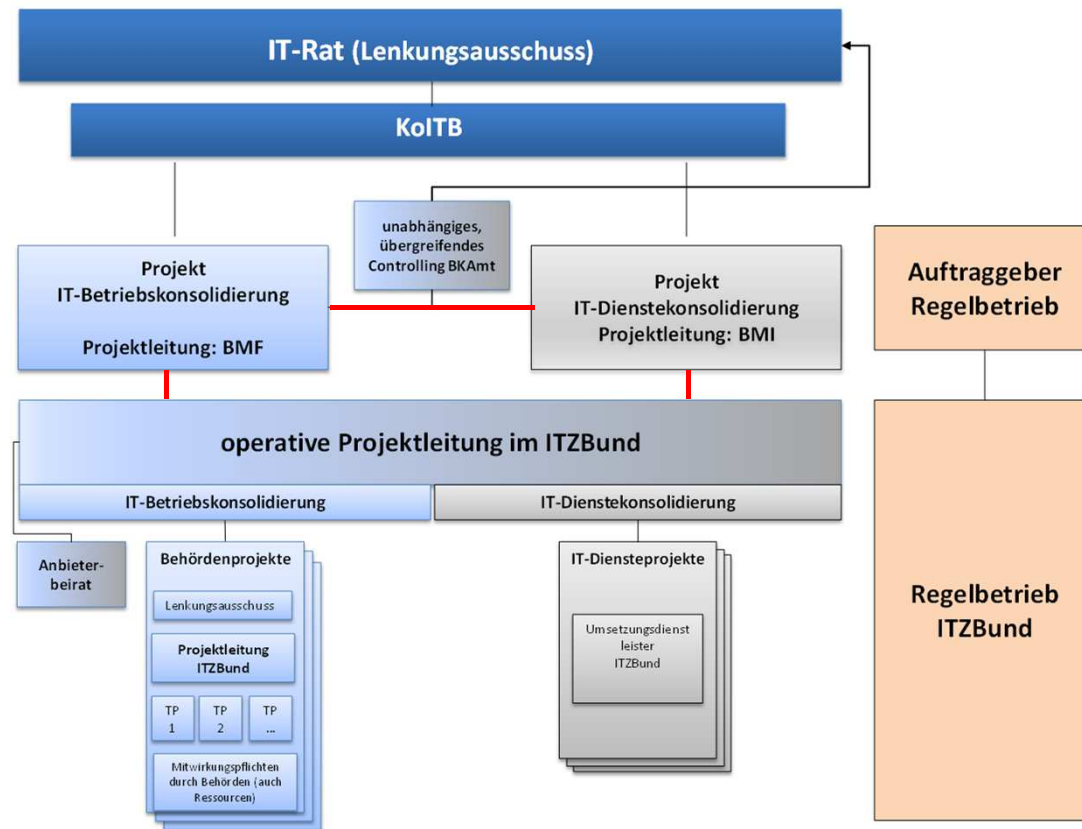
10 Gründe für die IT-Konsolidierung – oder betreibt Ihre Behörde auch ein eigenes Wasserwerk?

- 1 Die IT-Betriebsleistung wird wie Wasser oder Strom aus der Leitung bezogen.
- 2 IT-Personalmanagement im ITZBund.
- 3 IT-Betriebsrisiken werden reduziert.
- 4 Das Liegenschaftsmanagement wird vereinfacht.
- 5 Flexibilität und Skalierbarkeit
- 6 Innovationsfähigkeit
- 7 Wirtschaftlichkeit/Skaleneffekte
- 8 Methodik
- 9 Erfahrung
- 10 Leistungsfähigkeit

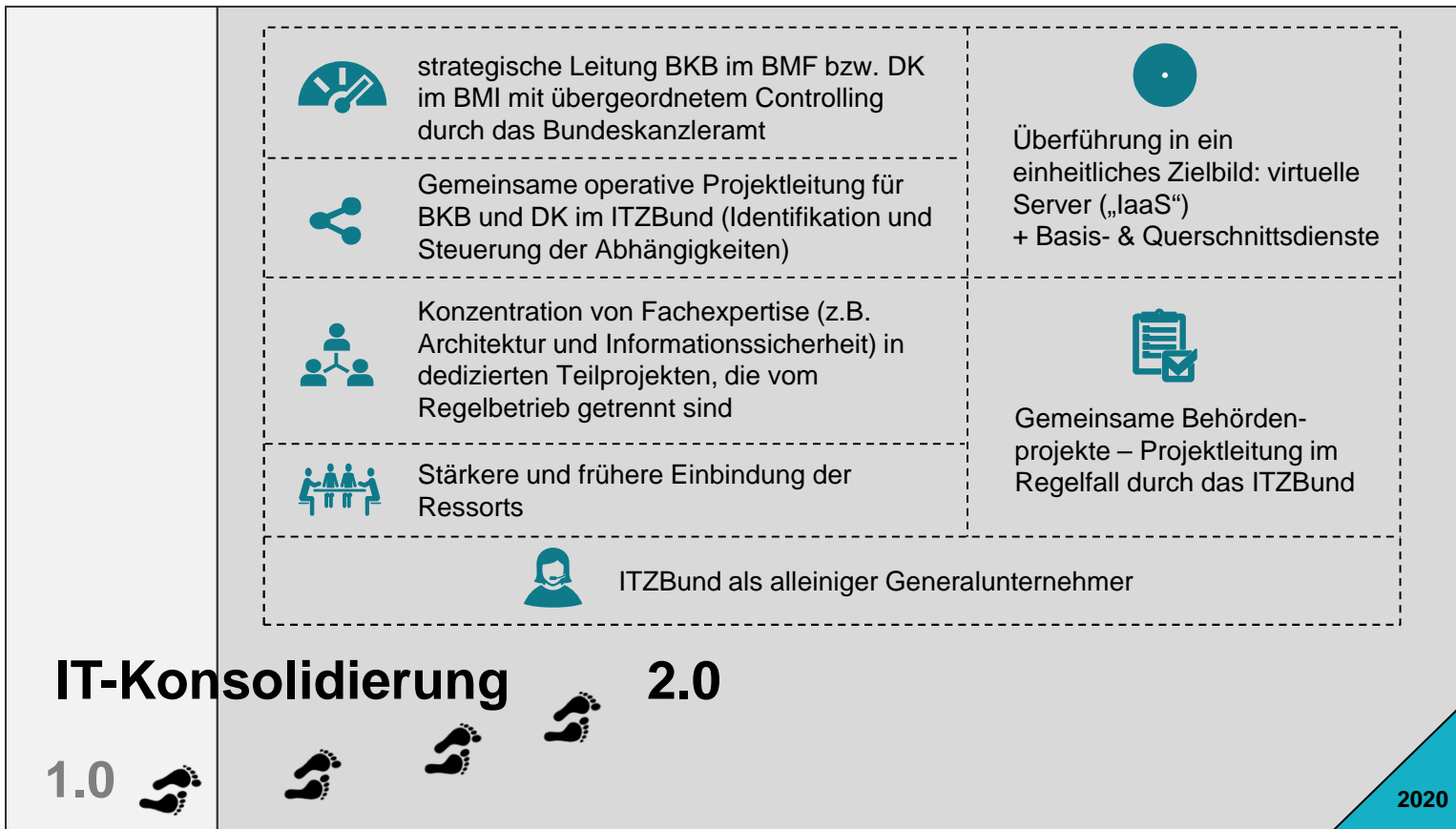
Beschlusslage und Zeitstrahl zur Neuausrichtung der IT-Konsolidierung Bund



Einordnung in den Gesamtkontext



Was ist neu?



Klares technisches Zielbild als Erfolgsfaktor

	Leistung ITZBund		Leistung Behörde
SaaS	„Basis- und Querschnittsdienste“	Applikations-Management	Abstimmung der Anforderungen mit fachlich verantwortlicher Stelle
IaaS	„Bereitstellung sowie Betrieb von Betriebssystemen“	<ul style="list-style-type: none"> Betriebssystem Server Datensicherung Hypervisor SAN System-Monitoring Sicherheits-Infrastruktur Netzwerk Rechenzentrum 	Installation und Betrieb von Fachverfahren (bspw. Bafög-Verfahren des BVA) inklusive notwendiger Komponenten

➔ Leichter umsetzbar bei mehr Eigenständigkeit der Behörden.

Konsolidierungsplanung

Schaffen einer stabilen technischen Basis



Erstellung einer neuen Reihenfolgeplanung für die Jahre 2021 ff.



Fortführung der laufenden Projekte in der Betriebs- und Dienstekonsolidierung



Kriterien für die Reihenfolgeplanung

u. a.

- bisheriger Projektfortschritt
- Komplexität
- Sachstand der Ertüchtigung der Fachverfahren
- Dringlichkeit
- Bereitschaft im Sinne von „Wollen“
- Abhängigkeiten (auch zur Dienstekonsolidierung)
- Kapazität ITZBund

Berücksichtigung der bisherigen Erkenntnisse aus dem Fortschritt der einzelnen Konsolidierungsprojekte

Vielen Dank für Ihre Aufmerksamkeit!